

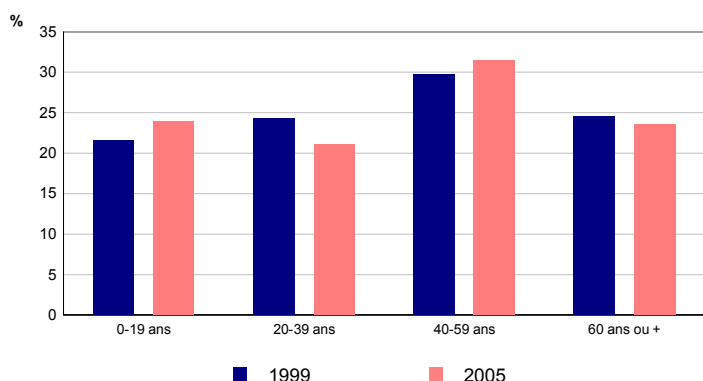
Population

| | 2005 | 1999 |
|---------------------|------------|------------|
| Population | 901 | 858 |
| Part des hommes (%) | 49,1 | 47,1 |
| Part des femmes (%) | 50,9 | 52,9 |

Depuis 1999, la population a augmenté de 43 habitants, soit une progression de 5,0%.

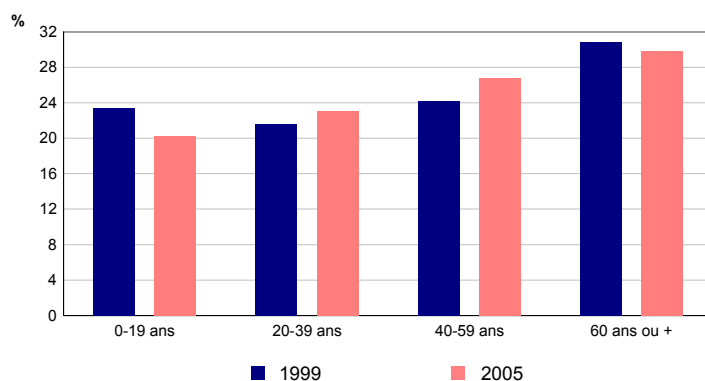
Sources : Insee, Enquête annuelle de recensement 2005
RP99 - Exploitations principales

Répartition des hommes selon l'âge



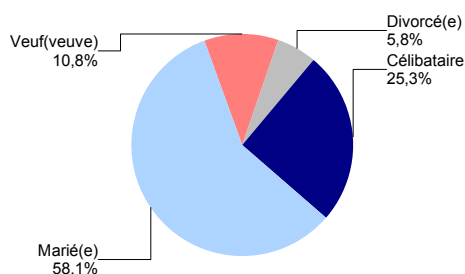
Sources : Insee, Enquête annuelle de recensement 2005
RP99 - Exploitations principales

Répartition des femmes selon l'âge



Sources : Insee, Enquête annuelle de recensement 2005
RP99 - Exploitations principales

Etat matrimonial en 2005 des 15 ans ou plus



Source : Insee, Enquête annuelle de recensement 2005
Exploitation principale

Lieu de résidence 5 ans auparavant

| | 2005 |
|---|------------|
| Personnes de 5 ans ou plus habitant 5 ans auparavant : | 839 |
| la même région (%) | 95,4 |
| la même commune (%) | 79,5 |
| le même logement (%) | 75,2 |
| une autre région ou à l'étranger (%) | 4,6 |

Source : Insee, Enquête annuelle de recensement 2005
Exploitation principale

Type d'activité

| | 2005 | 1999 |
|---|------------|------------|
| Population | 901 | 858 |
| Actifs | 381 | 344 |
| Actifs occupés (%) | 38,7 | 36,0 |
| Chômeurs (%) | 3,6 | 4,1 |
| Inactifs | 520 | 514 |
| Retraités ou pré-retraités (%) | 27,6 | 21,9 |
| Elèves, étudiants, stagiaires non rémunérés (%) | 5,5 | 6,5 |
| Autres inactifs (%) | 24,5 | 31,5 |

Sources : Insee, Enquête annuelle de recensement 2005
RP99 - Exploitations principales

Population active

| | 2005 | 1999 |
|--------------------------------------|------------|------------|
| Population active (15-64 ans) | 379 | 344 |
| Population active occupée | 347 | 309 |
| Chômeurs | 32 | 35 |
| Taux d'activité (%) | 69,8 | 65,2 |
| Taux de chômage (%) | 8,4 | 10,2 |

Sources : Insee, Enquête annuelle de recensement 2005
RP99 - Exploitations principales

Composition des ménages

| | 2005 | 1999 |
|---|------------|------------|
| Nombre de ménages | 346 | 325 |
| Part des ménages d'une personne (%) | 24,0 | 23,4 |
| Part des ménages dont la personne de référence est active (%) | 56,4 | 54,8 |
| Nombre moyen de personnes par ménage | 2,4 | 2,5 |

Depuis 1999, la commune compte 21 ménages supplémentaires, soit une augmentation de 6,5%.

Sources : Insee, Enquête annuelle de recensement 2005 - RP99 - Exploitations principales

Catégories de logements

| | 2005 | 1999 |
|--|------------|------------|
| Ensemble des logements | 394 | 376 |
| Résidences principales | 346 | 325 |
| Part dans l'ensemble des logements (%) | 87,8 | 86,4 |
| Résidences secondaires et logements occasionnels | 20 | 29 |
| Logements vacants | 28 | 22 |

Sources : Insee, Enquête annuelle de recensement 2005 RP99 - Exploitations principales

La commune compte 18 logements de plus qu'en 1999, ce qui représente une augmentation de 4,8%.

Parc des résidences principales

| | 2005 | 1999 |
|--|------------|------------|
| Ensemble des résidences principales | 346 | 325 |
| dont | | |
| - part des maisons (%) | 99,4 | 97,8 |
| - part des appartements (%) | 0,0 | 0,0 |

Sources : Insee, Enquête annuelle de recensement 2005 RP99 - Exploitations principales

Caractéristiques des résidences principales

| | 2005 | 1999 |
|--|------------|------------|
| Ensemble des résidences principales | 346 | 325 |
| Part des propriétaires (%) | 85,0 | 83,4 |
| Part des locataires (%) | 13,9 | 14,5 |
| Part des résidences principales achevées avant 1949 (%) | 52,6 | 52,0 |
| Part des résidences principales achevées depuis 1999 (%) | 3,8 | /// |

Sources : Insee, Enquête annuelle de recensement 2005 - RP99 - Exploitations principales

Ancienneté d'emménagement

| | 2005 |
|---|------|
| Ancienneté d'emménagement dans la résidence principale : | |
| - depuis moins de 5 ans (%) | 20,8 |
| - de 5 à 9 ans (%) | 15,6 |
| - 10 ans ou plus (%) | 63,6 |
| Ancienneté moyenne d'emménagement (années) | 19 |

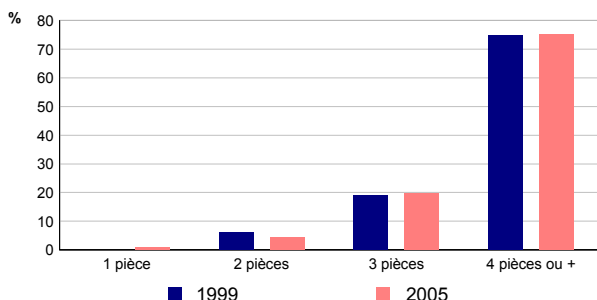
Source : Insee, Enquête annuelle de recensement 2005 Exploitation principale

Equipement des ménages

| | 2005 | 1999 |
|---|------------|------------|
| Nombre de ménages | 346 | 325 |
| Part des ménages occupant un logement équipé d'une installation sanitaire (%) | 96,0 | 94,2 |
| Part des ménages disposant au moins d'une voiture (%) | 85,3 | 84,0 |

Sources : Insee, Enquête annuelle de recensement 2005 - RP99 - Exploitations principales

Nombre de pièces des résidences principales



Sources : Insee, Enquête annuelle de recensement 2005 RP99 - Exploitations principales

Nombre moyen de pièces

| | 2005 | 1999 |
|--|------------|------------|
| Nombre moyen de pièces par résidence principale | 4,6 | 4,5 |
| Nombre moyen de pièces par maison | 4,6 | 4,5 |
| Nombre moyen de pièces par appartement | /// | /// |

Sources : Insee, Enquête annuelle de recensement 2005 RP99 - Exploitations principales